

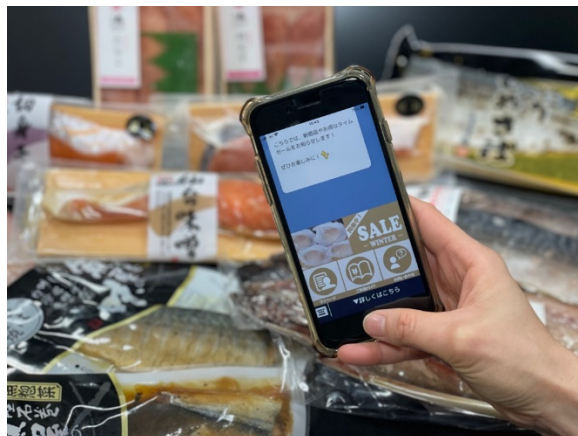
2022 年 2 月 8 日

商空間制作のプロフェッショナルモール集団 ラックランド

『ご当地こわけ』公式LINE アカウント開設のお知らせ 期間限定「LINE お友達登録追加 500 円クーポンプレゼント」 キャンペーン実施！

<https://www.kowake.shop/>

商空間制作のプロフェッショナルモール集団、株式会社ラックランド（本社：東京都新宿区、代表取締役社長：望月 圭一郎、以下当社）は、日本各地の名産品を集めたECサイト『ご当地こわけ』（<https://www.kowake.shop/>）の公式LINE アカウントを開設しましたことをお知らせいたします。



2018 年 2 月に開設し、2022 年 1 月現在、会員数は約 3 万人を有する『ご当地こわけ』は、6 次産業化及び地域創生支援を目的として当社グループが運営する EC サイトです。この度、多くの会員様へ最新情報などをいち早くお届けするために公式LINE アカウント開設に至りました。なお、開設記念として「**LINE お友達登録追加キャンペーン！**」を実施。友だち登録をして頂きますと『ご当地こわけ』で使える 500 円クーポンを配布いたします。**キャンペーン期間は 2022 年 3 月末まで**。詳しくは、『ご当地こわけ』の会員様向けに 2 月中旬にメールにて配信予定となっております。

今回のLINE 連携において、「ご当地こわけ」の生産者様の新商品をいち早くご紹介し、魅力ある商品をご提供致します。またフードロス問題に対する課題解決に少しでも対応できるように規格外の商品などの訳あり商品の期間限定販売の実施や、セット商品販売だけでなく、セット商品の人気商品を単品で販売するなど、お客様に喜んでいただけるコンテンツを充実させ、LINE にてプッシュ型の配信を行ってまいります。

さらに今年の株主優待及び『ご当地こわけ』でも夏以降に目玉商品となる我々の技術の結晶ともいえる「獲れたてより新鮮！獲れたてよりうまい！最鮮ブランド」の第一弾『最鮮ホタテ』とラックランドグループの未来の取組である『DXソリューション』の発表会を 2 月 14 日ユーチューブライブで配信いたします

ぜひ下記アドレスよりご視聴ください。

発売会概要	
内容	水産加工業 DX ソリューション「AI セレクタ」新製品発表会 ラックランドグループで水産加工事業を展開する(株)ハイブリッドラボ、 製造業特化型コンサルティングファーム・(株)02 と共同開発 第一弾製品、最鮮ホタテも発表
日時	2022年2月14日(月) 開始 11:30、終了 12:30
登壇企業	株式会社ラックランド 代表取締役社長 望月圭一郎 株式会社ハイブリッドラボ 取締役社長 石橋 剛 株式会社 02 代表取締役社長 CEO 松本晋一 氏
配信ツール	https://www.youtube.com/watch?v=tcDvxucCInc
プログラム	1：開会挨拶、未来ファクトリープロジェクト、AI セレクタ、最鮮ホタテなどの説明《登壇社：ラックランド》 2：AI セレクタの詳細説明《登壇社：02》 3：AI セレクタの試験導入成果の発表《登壇社：ハイブリッドラボ》 4：水産加工業の課題やDX化等をテーマにしたトークセッション《登壇社：ラックランド、02》 5：ラックランドグループの今後の展望、株主様へのメッセージ《登壇社：ラックランド》 6：質疑応答

名産品 EC サイト『ご当地こわけ』について

『ご当地こわけ』は従来のサイトとは異なり、作り手の枠を越え、本当においしい物だけをこわけにして組み合わせ、より多くの味わいを存分にお愉しみいただけるセットをご紹介します。そして、2018年10月には五島列島(長崎県)、2019年10月には仙台(宮城県)・釜石(岩手県)・尾道(広島県)、2021年6月には新たに会津(福島県)の名産品をラインナップに加えました。今後も、順次、日本各地の魅力あふれる名産品を取り揃えていく予定です。『ご当地こわけ』がそれぞれのご当地自慢の名産品に触れるきっかけの場となれば幸いです。(名産品 EC サイト『ご当地こわけ』 URL <https://www.kowake.shop/>)

以上

【株式会社ラックランド 会社概要】

本社所在地	〒160-0023 東京都新宿区西新宿 3-18-20 TEL：03-3377-9331(代表)
代表取締役社長	望月 圭一郎
資本金	34億7,321万円(2021年12月31日現在)
従業員	914名(連結1,359名)(2021年12月31日現在)
設立	1970年5月15日
事業内容	・店舗施設の企画制作事業(企画・設計・施工) ・商業施設の企画制作事業(企画・設計・施工) ・食品工場、物流倉庫の制作事業(企画・設計・施工) ・メンテナンス事業 ・省エネ・CO2削減事業 ・建築事業
事業所	東京(本社/分室/新館/技術センター) 大阪支店/東北支店/仙台営業所/青森営業所/盛岡営業所/郡山営業所/札幌営業所/ 立川営業所/静岡営業所/名古屋営業所/金沢営業所/広島営業所/福岡営業所 メンテナンスステーション(東関東・北関東・横浜・水戸・宇都宮・新潟・長野・島根・高松) 配送センター
グループ会社	<国内>(株)ケーキリエイト / ニイクラ電工(株) / 光電機産業(株) / マツハ機器(株) / エースセンター(株) / (株)木戸設備工業 / 協和電設(株) / 静清装備(株) / 光立興業(株) / 大阪エアコン(株) / オーエイテクノ(株) / 日本ピー・アイ(株) / 墨東建材工業(株) / (株)環境装備エヌ・エス・イー / (株)ハイブリッドラボ

	<海外>LUCKLAND ASIA PTE. LTD. / LUCKLAND MALAYSIA SDN. BHD. / LUCKLAND(CAMBODIA) CO.Ltd. / LUCKLAND(THAILAND) CO., LTD. / LUCKLAND VIETNAM CO.,LTD. / PT.LUCKLAND CONSTRUCTION INDONESIA / 台湾樂地建築室內裝修股份有限公司 / VIET BOKUTO CO., LTD / BK METAL CO., LTD
U R L	https://www.luckland.co.jp/
公式 Facebook	https://www.facebook.com/luckland.co.jp/

【株式会社ラックランド 公式 Instagram】

1.ラックランドプレスリリース

2.ラックランド製品紹介

3.ラックランド物件紹介



LUCKLAND.PRESSRELEASE



LUCKLAND.PRODUCT



LUCKLAND.WORKS

<p><お問い合わせ先> 株式会社ラックランド シナジー創出室 担当：磯部 TEL：03-3377-9331 FAX：03-3377-8716 MAIL：GP-synergy@e.luckland.co.jp</p> <p>ラックランドPR事務局(イニシャル内) 担当：山下 TEL：03-5572-6062 FAX：03-5572-6065 MAIL：luckland@vectorinc.co.jp</p>	
--	--

様々な人々の期待に応える
株式会社ラックランド

